



# ¡Cultivos llenos de vida!

Cosechas frescas y saludables  
Más tiempo en campo y anaquel.



**Para que sus cultivos estén llenos de vida es importante mantener bajo control la cenicienta polvorosa con Luna® Experience**

## ¿Qué es la cenicienta polvorosa de las cucurbitáceas?

Es una enfermedad cuyo síntoma es la aparición de una cubierta polvosa de color blanco grisácea en hojas, tallos y frutos. Esta evita que las hojas capturen la luz solar, los cultivos no tienen suficiente fuerza para crecer, rinden menos y la producción lograda no alcanza la calidad para ser comercializada. Los frutos resultan de menor tamaño y con poco sabor. También provoca una caída prematura de las hojas, los frutos sufren quemaduras por sol y la duración de los cultivos se acorta.



Cultivo de melón dañado y defoliado por cenicienta polvorosa



Cultivo de melón bien protegido por Luna® Experience 0.5 L/ha.



# Para lograr cosechas frescas y saludables es vital saber controlar la cenicilla polvorienta con Luna® Experience

## ¿Cómo hacer un buen control de cenicilla polvorienta?

Para un control seguro y constante, primero realizar la prevención con **SERENADE® MAX**. Producto biológico que además estimula el crecimiento de los cultivos.

Posteriormente, cuando ya se ven los primeros síntomas, es tiempo de **Luna® Experience**. Fungicida sistémico, potente, capaz de penetrar al interior de las hojas y con una acción curativa rápida que evita la explosión y diseminación de la enfermedad. Procure usar un volumen de agua entre 400 a 600 litros / ha.



# ¿Qué es Luna® Experience?

**Luna® Experience** es el fungicida más nuevo e innovador en el mercado para el control de cenicienta polvorienta en cucurbitáceas. Da una eficacia superior y constante gracias a su nueva clase química y a su nuevo modo de acción.

Las ventajas por las cuales **Luna® Experience** tiene que ser incorporado en los programas de protección son:

- **INSUPERABLE** control de cenicienta polvorienta incluyendo las resistentes.
- Dura más tiempo protegiendo.
- Extiende la vida del cultivo.
- Alarga la vida de los frutos en los anaqueles.

Testigo absoluto



Boscalid +  
Pyraclostrobin  
0.8 kg/ha



Myclobutanil  
228 g/ha



**Luna®  
Experience**  
0.7 L/ha

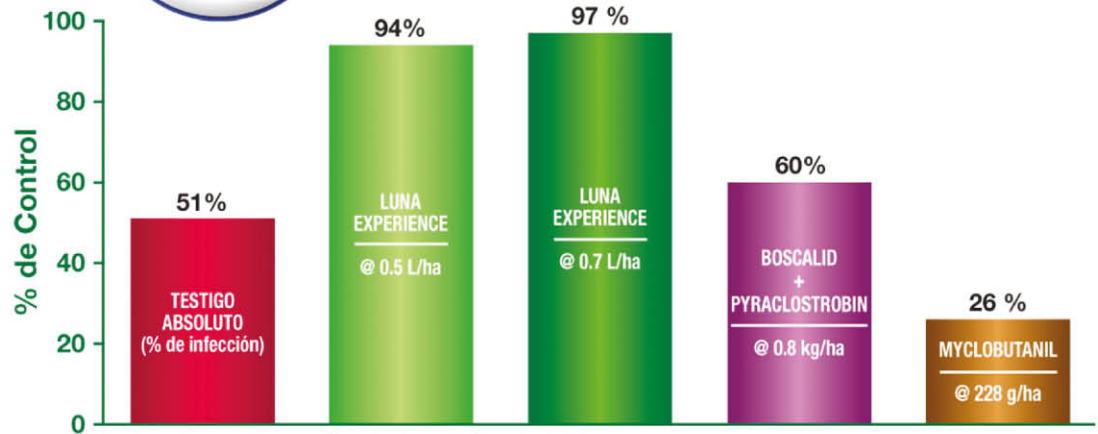


# Resultados de Luna® Experience

## MELÓN

### Control de Cenicilla Polvorienta Viesca, Coahuila. 2011

34 a 71%  
más de  
protección



Aplicaciones: 18 y 26 Septiembre; 3 Octubre 2011  
Evaluaciones: 26 Septiembre; 3, 10, 17, 25 y 30 Octubre 2011  
Volumen de agua = 400 L/ha



Testigo



Luna® Experience 0.5 L/ha.



Luna® Experience 0.7 L/ha.

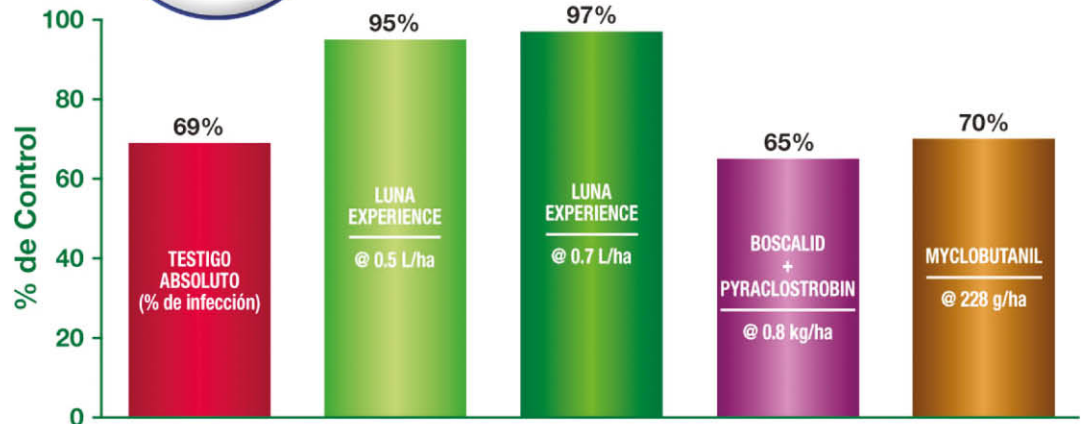


# Resultados de Luna® Experience

## CALABACITA

## Control de Cenicilla Polvorienta Ensenada, B.C. 2011

25 a 32%  
más de  
protección



Aplicaciones: 11, 18 y 25 Agosto 2011  
Evaluaciones: 18 y 25 Agosto; 1, 8 y 15 Septiembre 2011  
Volumen de agua = 350 L/ha



Testigo



Luna® Experience 0.5 L/ha.



Luna® Experience 0.7 L/ha.

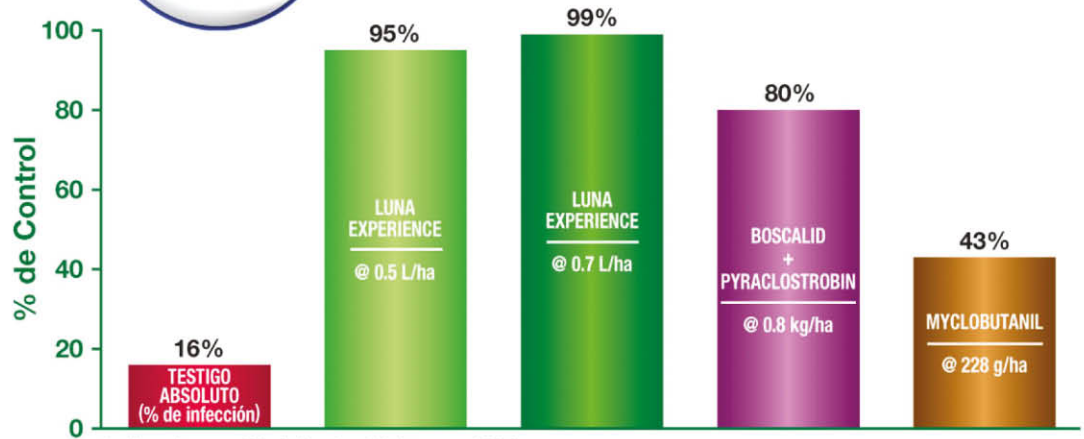


# Resultados de Luna® Experience

## PEPINO

### Control de Cenicilla Polvorienta Parras de la Fuente, Coahuila. 2011

15 a 56%  
más de  
protección



Aplicaciones: 31 Julio, 8 y 16 Agosto 2011  
Evaluaciones: 8, 16, 22 y 29 Agosto; 4 y 11 Septiembre 2011  
Volumen de agua = 400 L/ha



Testigo



Luna® Experience 0.7 L/ha.

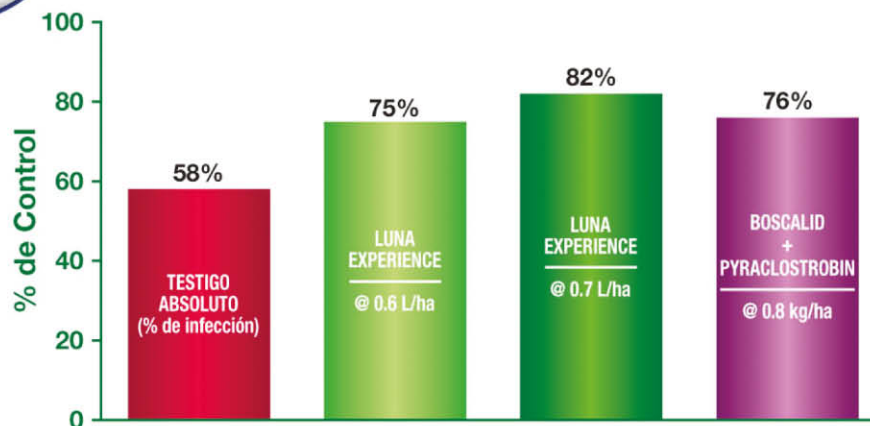
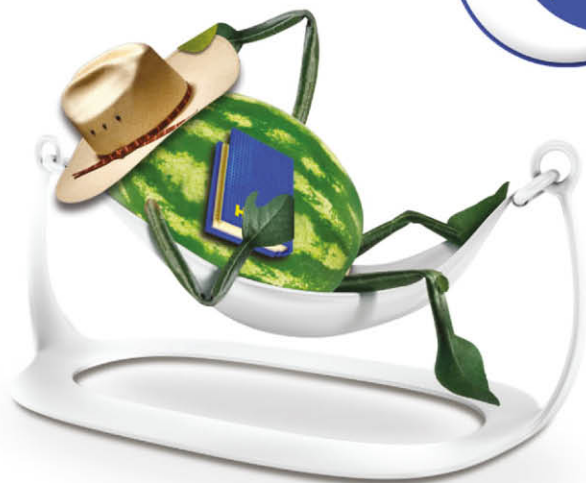


# Resultados de Luna® Experience

## SANDÍA

6% más de protección

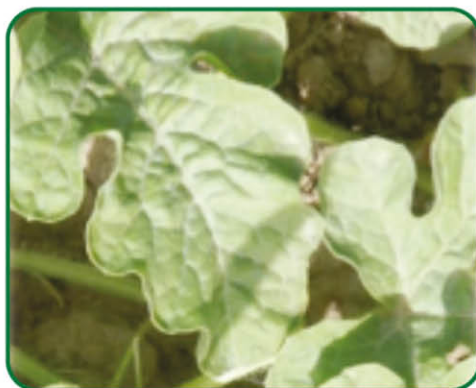
### Control de Tizón Foliar por *Alternaria* Ojinaga, Chihuahua. 2013



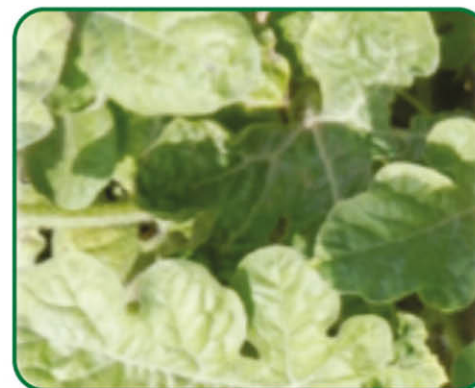
Aplicaciones: 1, 9 y 16 Octubre 2013  
Evaluaciones: 9, 16 y 25 Octubre; 2 y 9 Noviembre 2013  
Volumen de agua = 300 L/ha



Testigo



Luna® Experience 0.6 L/ha.



Luna® Experience 0.7 L/ha.





# Recomendación de uso de Luna® Experience

Luna® Experience es un fungicida autorizado en cucurbitáceas para el control de cenicilla polvorienta. Abajo la etiqueta autorizada ante COFEPRIS.

Cultivo	Enfermedades	Dosis	Técnicas de tratamiento
Calabaza Calabacita Melón Pepino Sandía (7)	Cenicilla polvorienta ( <i>Erysiphe cichoracearum</i> )	0.5 - 0.7 L/ha	Iniciar aplicaciones al observar los primeros síntomas de la enfermedad, repetir en caso necesario a intervalos de 7 días, realizar un máximo de 4 aplicaciones.

El tiempo de reentrada a las áreas tratadas es de 12 horas.

( ) Intervalo de Seguridad a cosecha.

Luna® Experience tiene un intervalo de seguridad de 7 días, significa que es necesario que transcurran 7 días entre la aplicación de Luna® Experience y la cosecha.

Luna® Experience tiene un periodo de reentrada de 12 horas, significa que el tiempo de espera entre la aplicación y la introducción de los trabajadores a una parcela tratada debe ser de al menos 12 horas.

Luna® Experience cuenta con tolerancias EPA.

Aplica Luna® Experience en pequeñas áreas antes de tomar una decisión para tratar un área mayor y asegúrese de tener un buen desarrollo del cultivo antes de su aplicación total.

## Beneficios de Luna® Experience

Con Luna® Experience obtendrás cultivos limpios de cenicilla polvorienta.

**¡Cultivos llenos de vida!**  
Cosechas frescas y saludables.  
Más tiempo en campo y anaquel.

- Alarga la vida productiva de los cultivos
- Aumenta el volumen de frutos comercializables
- Prolonga la vida de los frutos en anaquel
- Reduce las aplicaciones de fungicidas



# A continuación presentamos el principal portafolio de productos Bayer para cucurbitáceas

## Portafolio Fungicidas

**CONSENTO** 1.5 a 2 L/ha  
20 DDT a 50 DDT • Bloque 2 aplicaciones

**INFINITO** 1.25 a 1.75 L/ha  
60 DDT a 2 DAC • Bloque 2 aplicaciones

**Aliette** 2.5 kg/ha  
70 DDT a cosecha

Mildíu  
veloso

**CONSIST MAX** 0.3 a 0.4 L/ha  
40 DDT a 7 DAC

**SERENADE MAX** 4 a 6 kg/ha  
28 DDT a cosecha

**FLINT** 120 a 180 g/ha  
70 DDT a cosecha

Cenicilla  
polvorienta

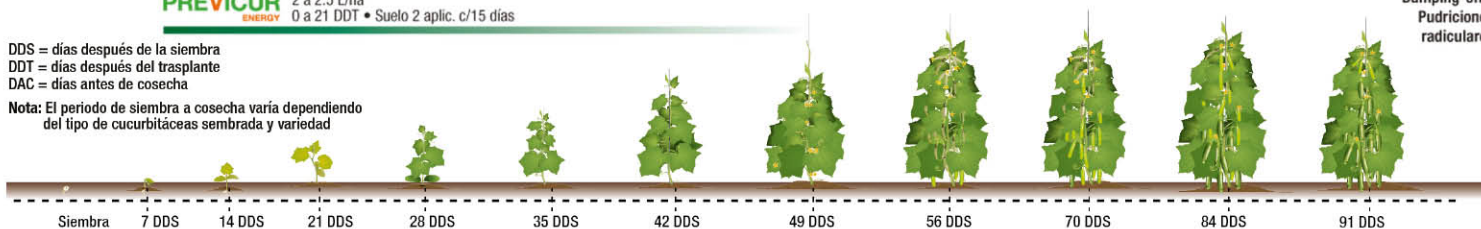
**Luna EXPERIENCE** 0.5 a 0.7 L/ha  
50 DDT a 7 DAC

**PREVICUR ENERGY** 2 a 2.5 L/ha  
0 a 21 DDT • Suelo 2 aplic. c/15 días

Damping-off y  
Putridiones  
radiculares

DDS = días después de la siembra  
DDT = días después del trasplante  
DAC = días antes de cosecha

Nota: El periodo de siembra a cosecha varía dependiendo del tipo de cucurbitáceas sembrada y variedad



## Portafolio Insecticidas

**Confidor** 0.75 a 1.0 L/ha  
Siembra a 7 DDT

**MOVENTO** 0.4 a 0.6 L/ha  
30 DDT a 1 DAC • Bloque 2 aplicaciones

**o.b.e.r.o.n** 0.4 a 0.6 L/ha  
30 DDT a 7 DAC • Bloque 2 aplicaciones

Insectos  
chupadores

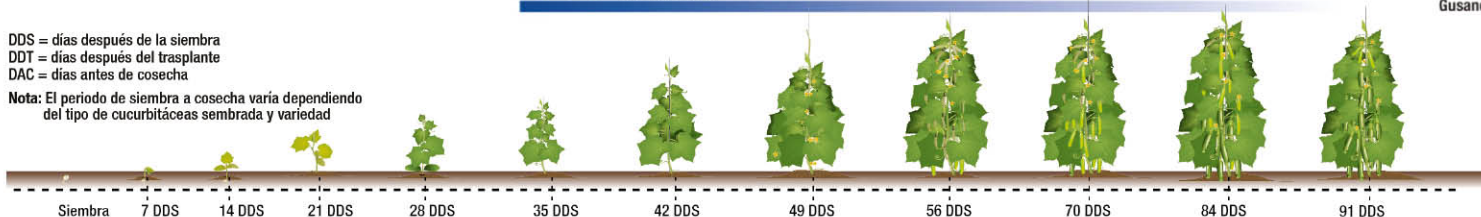
**Muralla Max** 0.2 a 0.3 L/ha  
30 DDT a 3 DAC

**BELT** 75 a 100 mL/ha  
30 DDT a 1 DAC

Gusanos

DDS = días después de la siembra  
DDT = días después del trasplante  
DAC = días antes de cosecha

Nota: El periodo de siembra a cosecha varía dependiendo del tipo de cucurbitáceas sembrada y variedad



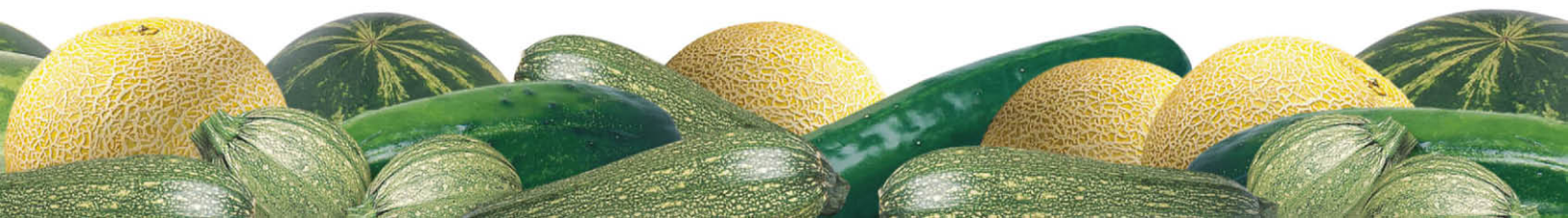
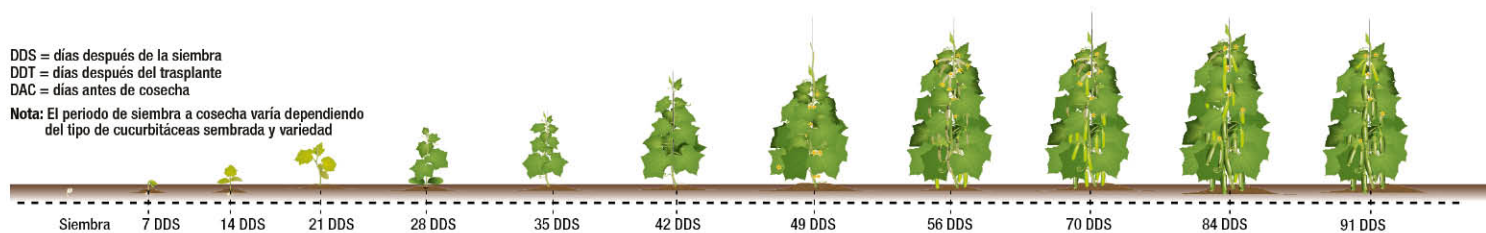
# Portafolio Fertilización Foliar

**Bayfolan**® 2 a 4 L/ha  
15 DDT a cosecha

Fertilización foliar

DDS = días después de la siembra  
DDT = días después del trasplante  
DAC = días antes de cosecha

**Nota:** El periodo de siembra a cosecha varía dependiendo del tipo de cucurbitáceas sembrada y variedad



# Luna<sup>®</sup>

## EXPERIENCE

### ¡Cultivos llenos de vida!



Luna<sup>®</sup> Experience, RSCO-MEZC- FUNG-1365-0442-064-35.40; Lea la etiqueta antes de usar el producto. Bayer y  son marcas registradas. COPYRIGHTS<sup>®</sup>, Derechos reservados de ley. Bayer de México, S.A de C.V., División CropScience, Blvd. M. Cervantes Saavedra No. 259 Col. Ampliación Granada, C.P. 11520, Ciudad de México, LADA sin costo 01 800 229 3727 [servicioalcliente.crop@bayer.com](mailto:servicioalcliente.crop@bayer.com), [www.micultivo.bayer.com.mx](http://www.micultivo.bayer.com.mx)  
DUO 01/17

Este documento es entregado con el fin de facilitar el acceso a información que se considera necesaria para las actividades agrícolas en México. Los datos sobre intervalos de seguridad y Límites Máximos de Residuos (LMR) aquí presentados se han obtenido de fuentes fidedignas y han sido usados para cumplir con los requisitos de registro en México. Sin embargo, en el caso de mercados de exportación los valores de cada país son los que prevalecen, razón por la cual la información aquí presentada no puede considerarse como una concesión de garantía y el usuario deberá cerciorarse sobre las reglamentaciones vigentes en el país de destino final en cuanto a cultivos autorizados, LMR's (tolerancias), intervalos de seguridad y situaciones específicas que tengan que ver con la regulación de plaguicidas en dicho país.