

# Rápido y Seguro

Tu primera opción  
para reemplazar  
insecticidas viejos



## Muralla Max®



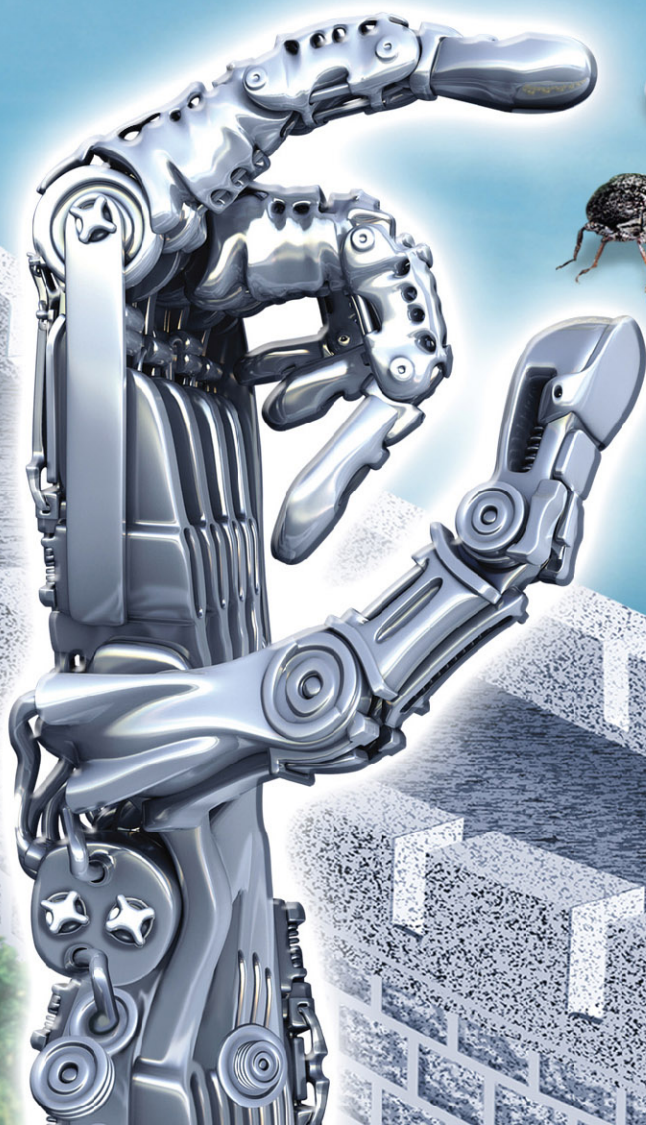
# Rápido y Seguro

## Tu primera opción para reemplazar insecticidas viejos

**Muralla Max<sup>®</sup>** es un insecticida agrícola de Bayer, efectivo contra adultos y estados inmaduros de insectos chupadores, larvas de lepidópteros y algunos coleópteros.

**Rápido poder Multicultivos** que elimina las plagas con inmediato efecto de derribe y prolongado período de protección, seguro para sus cultivos y con bajo riesgo para el aplicador.

**Muralla Max<sup>®</sup>** tiene dos componentes: Imidacloprid (210 g i.a./L) y Betacyfluthrin (90 g i.a./L). Se presenta en la novedosa Formulación OD, Tecnología O-TEQ<sup>®</sup>.



### Protección Multicultivos

**Muralla Max<sup>®</sup>** tiene Poder Multicultivos para una excelente protección contra plagas en chile, papa, tomate de cáscara, berenjena, jitomate, calabaza, calabacita, pepino, melón, sandía, lima, limonero, mandarina, naranjo, toronjo, tangerino, chícharo, frijol, soya, cebada, trigo, arroz, maíz, sorgo, avena, triticale, crisantemo, vid, algodón, piña, caña de azúcar, lechuga, papaya, brócoli, col, col de Bruselas y coliflor.

## Una alternativa de sustitución de químicas viejas

**Muralla Max®** es una importante opción de reemplazo de insecticidas organofosforados, ciclodienos y carbamatos, que son de mayor toxicidad y mayor impacto ambiental.

## Modo de acción

**Muralla Max®** actúa sobre los insectos mediante un doble sitio de acción primario, al combinar el imidacloprid y el betacyfluthrin; además, tiene acción por contacto e ingestión, vía sistémica, con un rápido efecto de derribe y control por 1 a 3 semanas, dependiendo del cultivo.

Su componente sistémico: imidacloprid, con el que se controlan las plagas chupadoras, pertenece al subgrupo químico 4A (Neonicotinoídes), este trabaja como agonista del receptor acetilcolina nicotínico.

Su componente betacyfluthrin pertenece al subgrupo químico 3A (Piretroides) cuyo sitio de acción primario es un modulador de los canales de sodio. Actúa por contacto sobre un gran espectro de plagas.

## Muralla Max®, un producto 2 en 1

- 2 ingredientes activos.
- 2 clases químicas.
- 2 sitios de acción.
- 2 modos de acción: Contacto y sistémico.

## Formulación OD -Tecnología O-TEQ®



**Muralla Max®**, en su nueva Formulación OD (dispersión en aceite vegetal), es resultado de la moderna Tecnología O-TEQ®, exclusiva y patentada por Bayer. La Formulación OD es muy flexible y de aplicación confiable, con estas ventajas biológicas:



- Logra una cobertura inmejorable del follaje.
- Maximiza la retención del producto en hojas.
- Optimiza la actividad sistémica.
- Resiste el lavado por lluvia.
- Perfectamente compatible con los cultivos.
- Simplemente no necesita de surfactantes.

## Un producto de vanguardia a precio atractivo

Muralla Max®, de precio muy accesible, y de dosis bajas, reduce la inversión en control de plagas, aportando al agricultor una excelente relación beneficio/costo.

## Cuenta con tolerancias EPA

Muralla Max® cuenta con tolerancias EPA para sus dos componentes: Imidacloprid y Betacyfluthrin, en muchos productos agrícolas, incluidas las más importantes hortalizas de exportación a EE UU.

## Tolerancias EPA en importantes hortalizas de exportación

Grupo y producto agrícola	Imidacloprid (ppm)	Betacyfluthrin (ppm)
<b>Grupo 8</b>		
Chiles, berenjena, tomate de cáscara	1.0	0.5
Tomate	1.0	0.2
Pasta de tomate	6.0	0.5
Puré de tomate	3.0	5.0
<b>Grupo 9</b>		
Calabacita, calabaza, melón, pepino y sandía	0.5	0.1
<b>Grupo 5</b>		
Brócoli, col, coliflor	2.5	7.0
<b>Grupo 13</b>		
Vid	1.0	1.0
Uva pasa	1.5	3.5
Jugo	1.5	
Lechuga	3.5	2.0 y 3



## Conclusión:

Muralla Max®, es el insecticida de Bayer para la sustitución de insecticidas viejos, de más toxicidad e impacto ambiental. Seguro para sus cultivos y es de bajo riesgo para el aplicador. Cuenta con tolerancias EPA en productos agrícolas de exportación.

Muralla Max® es **Protección Multicultivos** contra adultos y estados inmaduros de una amplia variedad de plagas. Con rápido efecto de derribe y prolongado tiempo de protección. En la novedosa y eficiente Formulación **OD**.

Muralla Max® tiene un precio muy accesible, sus dosis son bajas, y aporta una excelente relación beneficio/costo al agricultor.



# Recomendaciones de uso de Muralla Max®

Cultivo	Plaga	Dosis L/ha	Observaciones
Chicharo Frijol Soya (7)	Conchuela <i>Epilachna varivestis</i>	0.20-0.25	Aplice al observar los primeros adultos. Utilizar suficiente agua para lograr una buena cobertura tanto en el haz como en el envés de las hojas.
Cebada Trigo Arroz Maíz Sorgo Avena Triticale (7)	Pulgón del follaje <i>Schizaphis graminum</i>	0.15-0.25	Aplicar al observar los primeros pulgones. Utilizar suficiente agua para lograr una buena cobertura.
Chile Papa Tomate de cáscara Berenjena (7)	Pulgón <i>Myzus persicae</i>	0.20-0.30	Aplice cuando se detecten los primeros pulgones. Repetir en caso necesario a intervalo de 7 días. Utilizar la suficiente cantidad de agua para lograr una buena cobertura.
Jitomate (0)	Gusano soldado <i>Spodoptera exigua</i>	0.15-0.25	Aplice cuando se detecten las primeras larvas. Repetir en caso necesario a intervalo de 7 días. Utilizar la suficiente cantidad de agua para lograr una buena cobertura.
Chile (7)	Picudo del chile <i>Anthonomus eugenii</i>	0.4-0.6	Realizar dos aplicaciones con un intervalo de 12 días.
Crisantemo (SL*)	Gusano soldado <i>Spodoptera</i> sp	0.15-0.25	Aplicar al observar los primeros insectos plaga. Repetir en caso necesario a intervalo de 8 días. Utilizar suficiente agua para lograr una buena cobertura.
	Mosquita blanca <i>Trialeurodes vaporariorum</i> Pulgón <i>Aphis</i> sp	0.15-0.20	
Calabaza Calabacita Pepino Melón Sandía (3)	Pulgón <i>Aphis gossypii</i>	0.2-0.3	Aplice cuando se detecten los primeros pulgones. Utilizar suficiente agua para lograr una buena cobertura. Repetir en caso necesario a intervalo de 7 días.
Lima Limónero Mandarino Naranja Toronjo Tangerino (0)	Ninfas y Adultos de Psilido Asiático de los cítricos <i>Diaphorina citri</i>	40-50 mL/100 L agua	Aplicar al observar los primeros adultos y ninfas en los brotes tiernos de la planta. Utilizar la suficiente cantidad de agua para lograr una buena cobertura.
Vid (3)	Trips <i>Frankliniella occidentalis</i>	0.3-0.4	Aplicar al observar los primeros adultos e inmaduros en los racimos en etapa de floración. Utilizar la suficiente cantidad de agua para lograr una buena cobertura. Realizar un máximo de 2 aplicaciones por temporada (intervalo: 12 días) cuando se utilice la dosis baja y una sola aplicación al utilizar la dosis alta.
Algodonero (14)	Pulgón algodonero <i>Aphis gossypii</i> Chinche del algodonero <i>Pitecidea sayi</i>	0.2-0.3 0.25-0.3	Aplice cuando se detecten los primeros pulgones y chinches que atacan la bellota. Utilizar suficiente agua para lograr una buena cobertura.
	Mosca blanca <i>Bemisia tabaci</i> Chinche Lygus <i>Lygus</i> sp.	0.4-0.5	
Piña (30)	Sinfilidos <i>Scutigerella immaculata</i>	0.5-1.0	Aplicar al observar la presencia de sinfilidos en los primeros 20 cm del suelo cerca de la planta. La aplicación debe dirigirse al tercio inferior de la planta con suficiente agua para lograr una buena cobertura.
Caña de azúcar (45)	Adultos de salivazo <i>Aeneolamia postica</i>	0.25-0.30	Aplicar al observar los primeros adultos en el cogollo u hojas de las plantas. Utilizar la suficiente cantidad de agua para lograr una buena cobertura.
	Gallina ciega <i>Phyllophaga crinita</i> Termitas <i>Amitermes beaumonti</i>	0.3-1.0	Realizar una aplicación en banda al fondo del surco al momento de la siembra.
Arroz (7)	Chinche de la espiga del arroz <i>Oebalus insularis</i>	0.30-0.35	Aplicar al observar las primeras ninfas o adultos en la panícula de las plantas de arroz. Utilizar la suficiente cantidad de agua para lograr una buena cobertura.
Lechuga (7)	Trips <i>Frankliniella occidentalis</i>	0.3	Realizar la aplicación cuando se detecten los primeros individuos.
Papaya (7)	Pulgón <i>Myzus persicae</i>	0.25-0.3	Realizar la aplicación cuando se detecten los primeros individuos. Usar la dosis baja cuando haya baja población y usar la dosis alta cuando la población sea alta.
Brócoli Col Col de Bruselas Coliflor (7)	Pulgón cenizo <i>Brevicoryne brassicae</i>	0.2-0.3	Realizar la aplicación cuando se detecten los primeros individuos.

El tiempo de reentrada a las zonas tratadas es de 12 horas.  
( ) = I. de S.: días que deben respetarse entre la última aplicación y la cosecha.





# Muralla Max<sup>®</sup> Ventajas

- **Protección Multicultivos contra una gran variedad de plagas.**
- **Ideal para mezclas de tanque por su rápido efecto de derribe.**
- **Excelente alternativa para reemplazar químicas viejas.**
- **Mayor seguridad para el aplicador y el medio ambiente.**
- **Mayor retención y penetración gracias a su eficiente Formulación OD.**
- **Excelente relación beneficio/costo.**
- **Con tolerancias EPA para cultivos de exportación.**
- **Con cortos intervalos a cosecha en tomate, cítricos, cucurbitáceas y vid.**



Muralla Max<sup>®</sup>, RSCO-MEZC-1101F-301-409-028; Lea la etiqueta antes de usar el producto. Bayer y  son marcas registradas. COPYRIGHTS<sup>®</sup>, Bayer de México, S.A de C.V., Blvd. M. Cervantes Saavedra, No. 259 Col. Ampliación Granada, C.P. 11520, Ciudad de México, LADA sin costo 01 800 229 3727, [servicioalcliente.crop@bayer.com](mailto:servicioalcliente.crop@bayer.com), [www.micultivo.bayer.com.mx](http://www.micultivo.bayer.com.mx)  
DUO 01/17

 Muralla Max<sup>®</sup>

Este documento es entregado con el fin de facilitar el acceso a información que se considera necesaria para las actividades agrícolas en México. Los datos sobre intervalos de seguridad y Límites Máximos de Residuos (LMR) aquí presentados se han obtenido de fuentes fidedignas y han sido usados para cumplir con los requisitos de registro en México. Sin embargo, en el caso de mercados de exportación los valores de cada país son los que prevalecen, razón por la cual la información aquí presentada no puede considerarse como una concesión de garantía y el usuario deberá cerciorarse sobre las reglamentaciones vigentes en el país de destino final en cuanto a cultivos autorizados, LMR's (tolerancias), intervalos de seguridad y situaciones específicas que tengan que ver con la regulación de plaguicidas en dicho país.